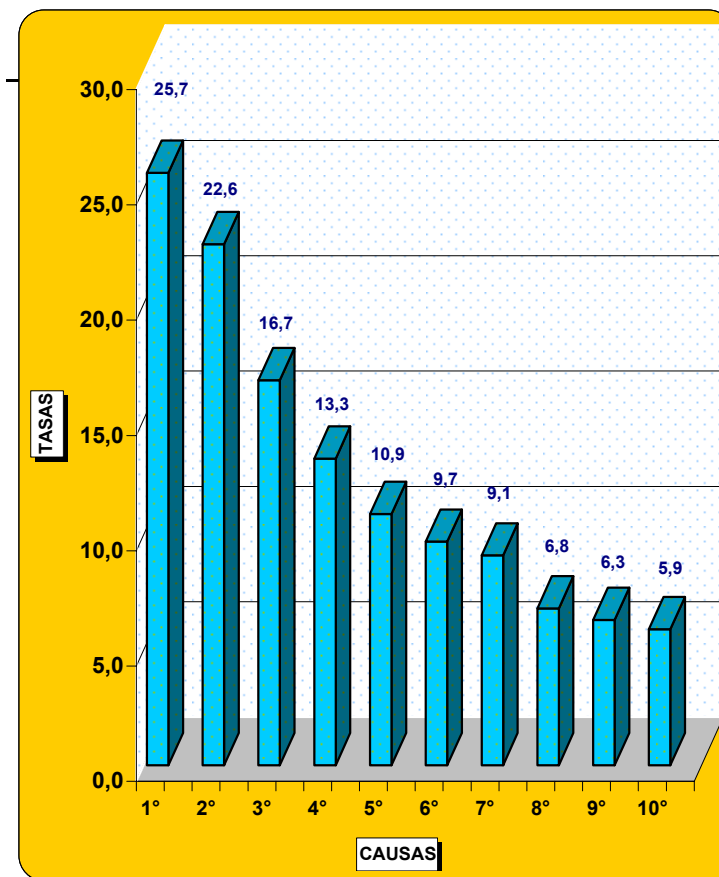


RESUMEN GRÁFICO No. 7
DIEZ PRINCIPALES CAUSAS DE MORBILIDAD MASCULINA
AÑO 2008
(Lista Internacional Detallada-CIE-10)

N° Orden	Código	CAUSAS	NÚMERO DE EGRESOS	%	TASA **
1°	A09	DIARREA Y GASTROENTERITIS DE PRESUNTO ORIGEN INFECCIOSO	17.752	5,6	25,7
2°	J18	NEUMONÍA, ORGANISMO NO ESPECIFICADO	15.637	4,9	22,6
3°	K35	APENDICITIS AGUDA	11.548	3,6	16,7
4°	K40	HERNIA INGUINAL	9.178	2,9	13,3
5°	S06	TRAUMATISMO INTRACRANEAL	7.563	2,4	10,9
6°	K80	COLELITIASIS	6.743	2,1	9,7
7°	N40	HIPERPLASIA DE LA PRÓSTATA	6.310	2,0	9,1
8°	T07	TRAUMATISMOS MÚLTIPLES, NO ESPECIFICADOS	4.683	1,5	6,8
9°	S82	FRACTURA DE LA PIERNA, INCLUSIVE EL TOBILLO	4.390	1,4	6,3
10°	J34	OTROS TRASTORNOS DE LA NARIZ Y DE LOS SENOS PARANASALES	4.109	1,3	5,9
SÍNTOMAS, SIGNOS Y HALLAZGOS ANORMALES CLÍNICOS Y DE LABORATORIO, NCOP (CAP. XVIII)			12.480	3,9	
LAS DEMÁS CAUSAS DE MORBILIDAD			217.773	68,4	
TOTAL DE EGRESOS HOSPITALARIOS			318.166	100,0	
Población Estimada Año 2008 1/			6.919.185		



1/ Proyecciones de Población 2000 - 2010 INEC - CELADE.

** Tasas por 10.000 hombres